



※構成は使用イメージです。

## 院内カンファレンスシステム ADMENIC LNX

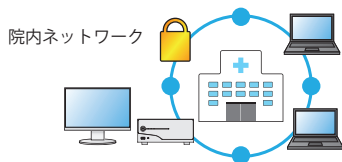
### 院内ネットワークを使用してサーバーレスで実施可能なビデオカンファレンスシステム

ADMENIC LNXは、既設の院内ネットワークを使用してサーバーレスで実施可能な院内ビデオカンファレンスシステムです。会議室や医局、医師控室など場所を選ばず会議をセキュアに開催することができ、時間の節約や効率の不便さを解消できます。

現在のテレビ会議、WEB会議システムにおける数多くの課題をクリア	テレビ会議システム	Web 会議システム	ADMENIC LNX
	<ul style="list-style-type: none"> <li>専用機器、専用回線が必要</li> <li>高額な費用</li> <li>汎用性が低い</li> </ul>	<ul style="list-style-type: none"> <li>インターネット環境が必要</li> <li>セキュリティの不安</li> <li>映像、音声のトラブル</li> </ul>	<ul style="list-style-type: none"> <li>外部ネットワーク接続不要、セキュリティ面も安心</li> <li>高額機材、専用回線不要</li> <li>院内既設PCにインストールするアプリケーション</li> </ul>

#### 院内ネットワークで運用

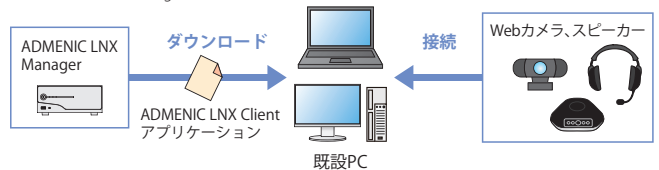
サーバーを介さず、直接PCなどの端末のIPアドレスを参照してユニキャストで接続し、ビデオ会議が行えます。院内のクローズドネットワークのみを使用するためセキュリティ面でも安心です。



#### 院内既設PCで使用可能

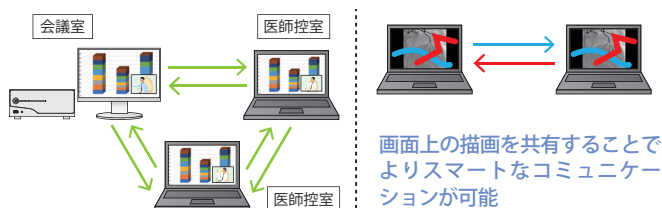
院内で使用しているPCや電子カルテ端末などにADMENIC LNX Client アプリケーションをインストール\*し、Webカメラやマイクスピーカーを接続して手軽にビデオ会議が行えます。

\*ADMENIC LNX Managerよりダウンロードを行います。



#### 画面共有とディスカッション

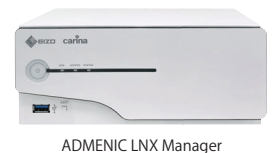
参加者のPC画面を共有して資料や画像を通してディスカッションが可能です。表示されている画面に対して、発言による説明に加え、描画機能を併用することで、より高効率な会議が行えます。



資料を表示して参加者で情報共有

#### 管理機1台で一括管理

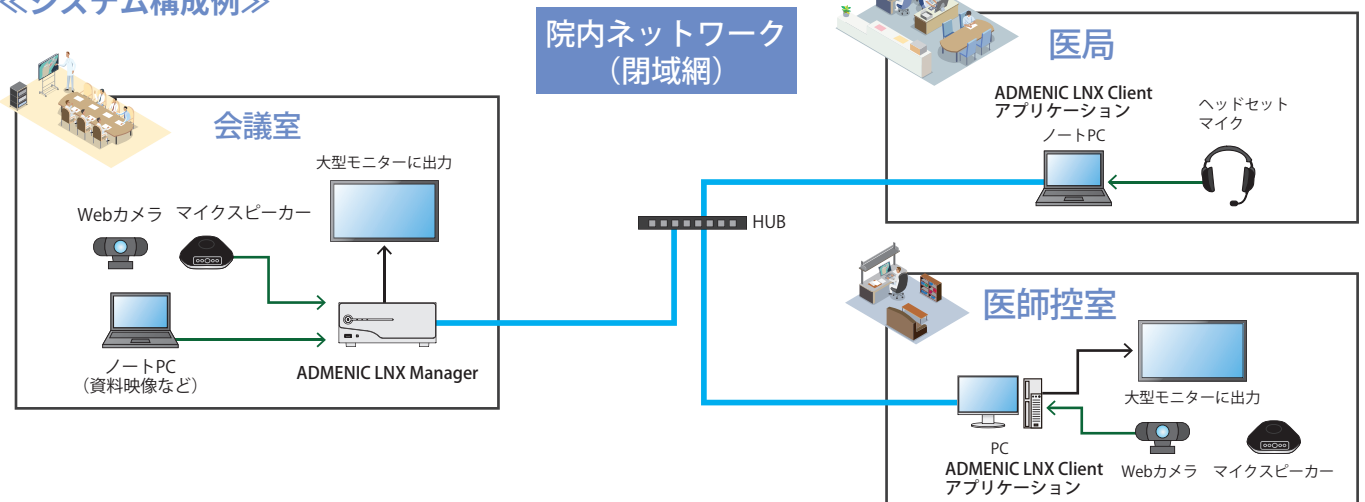
専用の管理機により、ネットワーク内のADMENIC LNXで使用するPCなどを自動検出するので、アプリケーションのバージョンアップや各種設定作業を一括で実施可能です。



#### 同時接続数

1会議につき最大20端末の同時接続が可能です。開催会議数に制限はありません。

#### 《システム構成例》



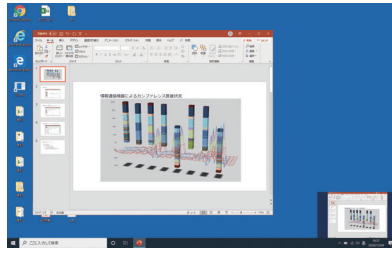
## 画面レイアウト

会議の拠点・参加人数に合わせて、画面は自動的に分割表示されます。アイコンを押すだけで、簡単に画面レイアウトの切替えが可能です。また、子画面として表示させるミニプレーヤー機能を用意しています。



### 分割表示

参加者や資料を一覧表示できます。クリックすると全画面で表示します。

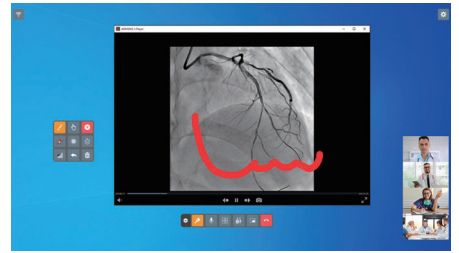


### ミニプレーヤー

子画面表示にして、会議中でも自身のPC操作が行えます。

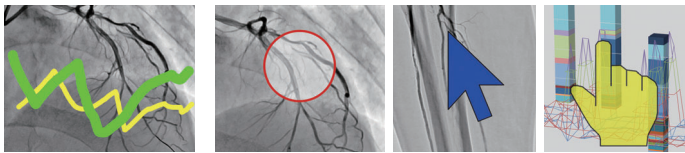
## 資料や動画を表示

PCに保存してある資料や動画などを送出し、共有やプレゼンテーション等が行えます。



## アノテーション (描画機能)

ペンツールで画面上にフリーハンドで自由に描画ができます。注目させたい箇所を示すのに便利なポインターを用意しています。透過率の設定や、一定時間経過すると自動で描画を消す自動消去の設定が可能です。



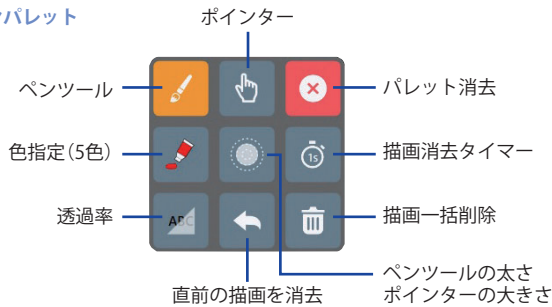
### ペンツール

線の太さや色などの変更ができます。

### ポインター

用途に応じて形状やサイズ、色などを選択できます。

## アノテーションパレット



## メニューのカスタマイズが可能

メイン画面に表示させるショートカットメニューバーには必要なボタンだけを設定でき、シンプルな操作が可能です。また、画面上の自由な位置に配置できます。



### ショートカットメニューバー

### ショートカット設定

画面上の並び順や表示/非表示の設定ができます。

設定画面

## チャット機能

テキスト入力によるチャットが可能です。「いいね」などの定型文もあり、素早くメッセージに反応できます。

## プレゼンテーション機能

自身が発言する際、他の参加者のマイクを一括でOFFにできます。

## 音声の調整

使用中にエコーが発生した際に調整する機能や、オーディオミキサー機能を備えています。

## ◆ 製品構成

### ADMENIC LNX Manager



- 本体 ●ACアダプタ、ACケーブル ●ゴム足
- マニュアル・保証書

## ◆ オプション

### 23.8型メインモニター



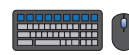
### Webカメラ



### マイクスピーカー



### マウス、キーボード



## ◆ ADMENIC LNX Manager仕様

外部映像入力	DVIキャプチャボード搭載 (VESA規格対応)
電源電圧	ACアダプタ AC100V(50/60Hz)
	本体入力 DC12V
消費電力	最大約135W
動作温度範囲	5~40℃
動作湿度	20%~80% (結露なきこと)
質量	本体 約3.1kg
	ACアダプタ 約0.6kg
	(ACコード含まず)
外形寸法	212(W) × 88(H) × 269(D)mm (突起物除く)
	212(W) × 99(H) × 283(D)mm (突起物含む)

## ◆ その他付帯条件

- ADMENIC LNX Clientアプリケーションは、Windows 10 Pro以上の動作環境での動作保証となります。
  - クライアントPCは含みません。
  - 推奨スペック (下記スペック以上のPCを推奨します。)
- |     |                          |         |        |
|-----|--------------------------|---------|--------|
| OS  | Microsoft Windows 10 Pro | メモリ     | 4GB以上  |
| CPU | Intel® Core i3以上         | ハードディスク | 10GB以上 |
- 各クライアントへのインストール作業は病院様にてお願いいたします。
  - ネットワーク敷設費及び回線費用は含みません。

●予告なく仕様または外装の一部、セット品の構成を変更場合がございます。●別途、設置調整費、工事費、使用済み製品の引き取り費等が必要になる場合があります。●カーリーナシステム製品の名称は、カーリーナシステム株式会社の商標または登録商標です。●その他の商品名は各社の商標または登録商標です。

カーリーナシステム株式会社  
www.carinasystem.co.jp

神戸本社 〒650-0034 兵庫県神戸市中央区京町69  
三宮第一生命ビルディング7F  
TEL: 078-335-7601 FAX: 078-335-7602

東京事業所 〒143-0016 東京都大田区大森北1-6-8  
ウィラ大森ビル4F  
TEL: 03-6809-1340 FAX: 03-6809-1341

福岡営業所 〒810-0004 福岡県福岡市中央区渡辺通3-6-11  
福岡フコク生命ビル  
TEL: 092-292-5808 FAX: 092-292-5820

【メールでのお問合せ】 sales@carinasystem.co.jp 営業時間 9:00~18:00 (土日祝祭日、当社指定休日を除く)

2023年1月現在